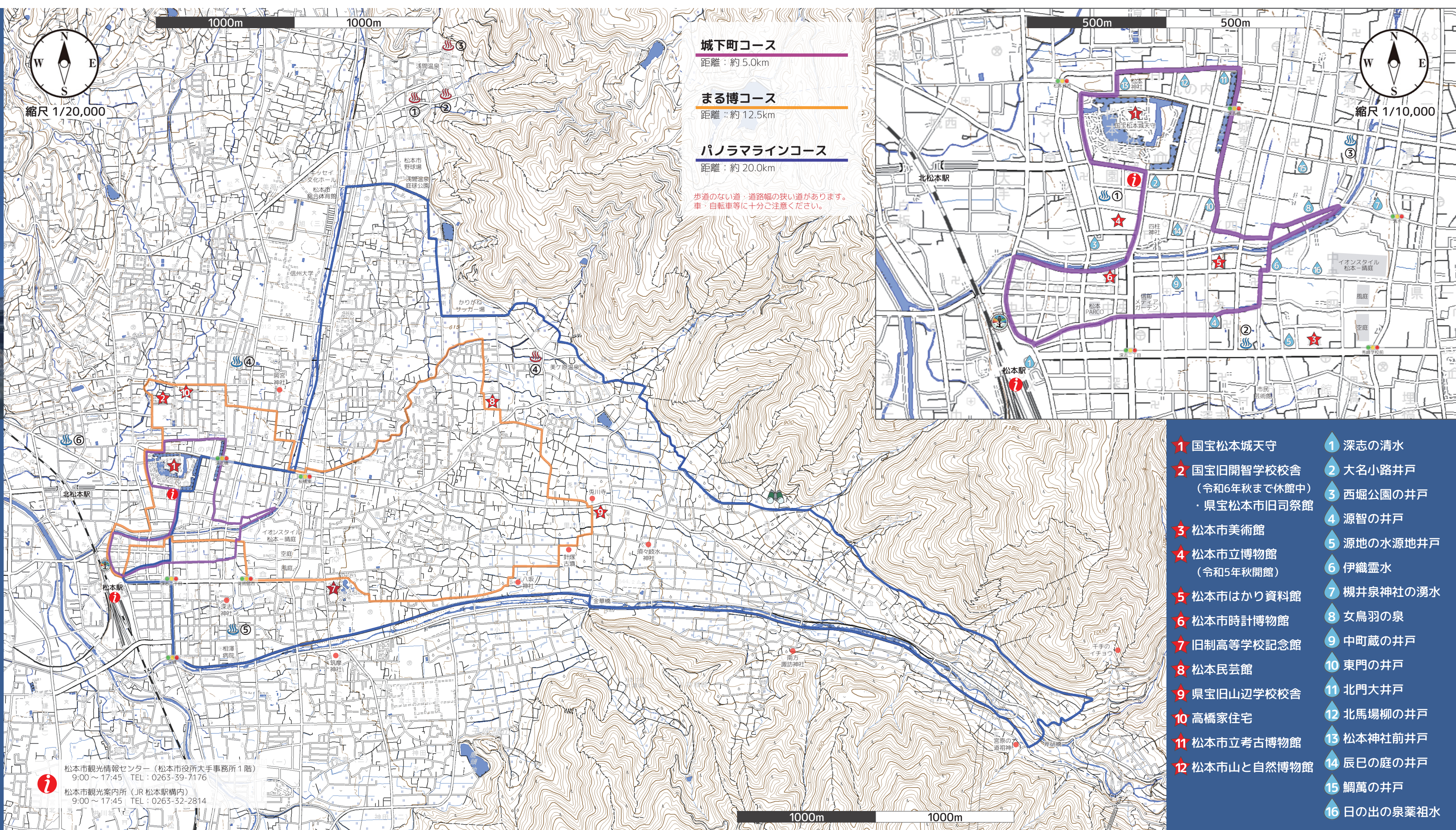


まつもと 旅*RUN マップ



- 城下町コース**
距離：約 5.0km
- まる博コース**
距離：約 12.5km
- パノラマラインコース**
距離：約 20.0km

歩道のない道・道路幅の狭い道があります。
車・自転車等に十分ご注意ください。

- 1 国宝松本城天守
- 2 国宝旧開智学校校舎
(令和6年秋まで休館中)
・県宝松本市旧司祭館
- 3 松本市美術館
- 4 松本市立博物館
(令和5年秋開館)
- 5 松本市はかり資料館
- 6 松本市時計博物館
- 7 旧制高等学校記念館
- 8 松本民芸館
- 9 県宝旧山辺学校校舎
- 10 高橋家住宅
- 11 松本市立考古博物館
- 12 松本市山と自然博物館
- 1 深志の清水
- 2 大名小路井戸
- 3 西堀公園の井戸
- 4 源智の井戸
- 5 源地の水源地井戸
- 6 伊織霊水
- 7 槻井泉神社の湧水
- 8 女鳥羽の泉
- 9 中町蔵の井戸
- 10 東門の井戸
- 11 北門大井戸
- 12 北馬場柳の井戸
- 13 松本神社前井戸
- 14 辰巳の庭の井戸
- 15 鯛萬の井戸
- 16 日の出の泉葉祖水

松本市観光情報センター (松本市役所大手事務所1階)
9:00 ~ 17:45 TEL: 0263-39-7176

松本市観光案内所 (JR松本駅構内)
9:00 ~ 17:45 TEL: 0263-32-2814

松本市公式観光情報
新まつもと物語

食べる・呑む

泊まる・湯

まつもと水巡り

一般社団法人
松本観光コンベンション協会

〒390-0874
長野県松本市大手 3-8-13
松本市役所大手事務所1階
Tel 0263-34-3295 Fax 0263-39-7320
Mail yokoso@matsumoto-tca.or.jp

発行・問合せ先

発行 2022.10 (5,000)